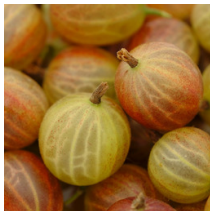
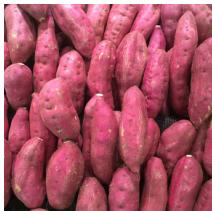


August

WAS HAT SAISON?



GEMÜSE

Artischoke	Mangold
Aubergine	Radieschen
Blumenkohl	Pak Choi
Bohne	Paprika
Brokkoli	Porree
Butterrüb	Radicchio
Champignon	Rote Bete
Eichblattsalat	Rotkohl
Endivie	Rucola
Eisbergsalat	Schwarzkohl
Erbsen	Tomate
Feldsalat	Weisskohl
Fenchel	Wirsing
Frühlingszw.	Zucchini
Gurke	Zuckerschote
Karotte	Zuckermais
Kartoffel	Zwiebel
Kohlrabi	Knoblauch*
Kopfsalat	Schwarzwurzel*
Kürbis	Steckrübe*
Lollo Rosso	Süßkartoffel

OBST

Apfel
Aprikose
Birne
Blaubeere
Brombeere
Himbeere
Johannisbeere
Kirsche
Mirabelle
Physalis
Pflaume
Rhabarber
Stachelbeere
Wassermelone
Zwetschge

*Lagerware